

# TE KOOP



**Bergstraat 28, Amersfoort**

**Vraagprijs € 525.000 K.K.**

*Bol Makelaars & Taxateurs B.V.  
Abdis van Thornstraat 78 80  
4901 ZB Oosterhout NB*

*0162748748  
bolmakelaars.nl  
info@bolmakelaars.nl*

**BOL**  
MAKELAARS.NL  
& TAXATEURS BV

## > Kenmerken

### Overdracht

Vraagprijs	€ 525.000,- k.k.
Servicekosten	€ 313,82
Aanvaarding	In overleg

### Bouw

Type object	Appartement, benedenwoning
Woonlaag	1e woonlaag
Soort bouw	Bestaande bouw
Bouwperiode	1995
Keurmerken	Energie prestatie advies
Isolatievormen	Dubbel glas Muurisolatie Vloerisolatie Volledig geïsoleerd

### Oppervlaktes en inhoud

Gebruiksoppervlakte wonen	132 m <sup>2</sup>
Inhoud	547 m <sup>3</sup>
Oppervlakte overige inpandige ruimten	14,6 m <sup>2</sup>

### Indeling

Aantal bouwlagen	2
Aantal kamers	4 (waarvan 3 slaapkamers)
Aantal badkamers	1

### Energieverbruik

Energielabel	A
--------------	---

### CV ketel

---

## > Kenmerken

CV ketel	HR 107 ketel
Warmtebron	Gas
Combiketel	Ja
Eigendom	Eigendom

### Uitrusting

Aantal parkeerplaatsen	1
Aantal overdekte parkeerplaatsen	1
Warm water	CV-ketel
Verwarmingssysteem	Centrale verwarming
Parkeergelegenheid	Parkeerplaats

### Vereniging van Eigenaren

Ingeschreven bij de KvK	Ja
Jaarlijkse vergadering	Ja
Periodieke bijdrage	Ja
Reservefonds	Ja
Meer jaren onderhoudsplan	Ja
Onderhoudsverwachting	Ja
Opstal verzekering	Ja



## > Omschrijving

Riant instapklaar appartement met 3 slaapkamers, midden in het centrum van Amersfoort.

Het object is gelegen op de Bergstraat. Deze straat heeft zich de afgelopen jaren ontwikkeld tot een mooie straat met een combinatie van kantoren en woningen. Er hebben zich vele transformaties voor gedaan waardoor de straat een chique uitstraling kent. Het centrum van Amersfoort is gemakkelijk lopend te bereiken. Op steenworpafstand bevinden zich tevens alle denkbare stadsvoorzieningen. De wijk beschikt over veel groen door het fraai aangelegde park 'De Zonnehof'. Een wijk waar een combinatie van rust en drukte te vinden is. De bereikbaarheid is zowel per auto als per openbaar vervoer zeer goed te noemen.

Entree die toegang geeft tot de meterkast en tot de woonkamer. Er ligt een pvc vloer en het plafond is glad gestuct met zwarte spots.

De woonkamer geeft toegang tot de beneden verdieping en de boven verdieping. In de woonkamer zit een cinemawall.

De bovenverdieping geeft toegang tot de keuken, slaapkamer en badkamer.

De open keuken met inductie kookplaat, vaatwasser (AEG), combi oven (AEG) en de koelkast.  
De keuken komt uit 2024.

De ruime slaapkamer met pvc vloeren, dubbel glas en houten kozijnen.

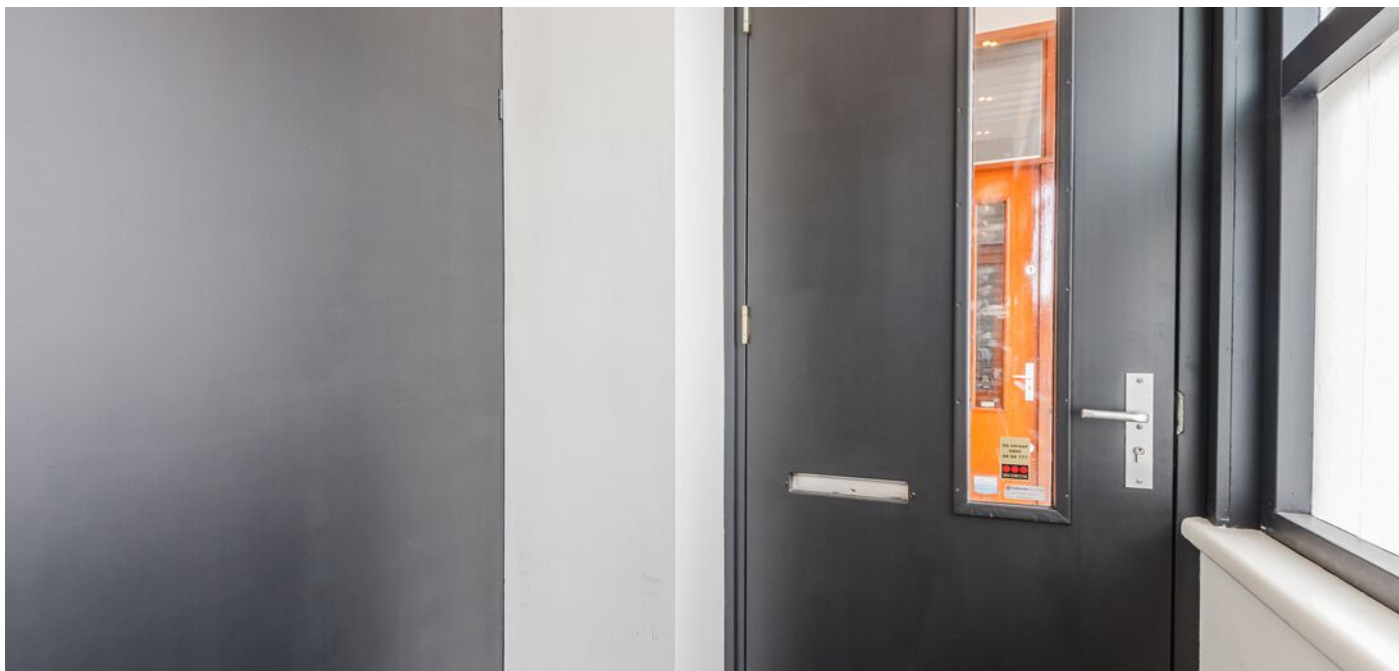
De badkamer met inloepdouche, wastafel en toilet. De wasmachineaansluiting zit er ook.

De beneden verdieping geeft toegang tot 2 slaapkamer en een kastenruimte.

Algemeen:

\* Energielabel: A





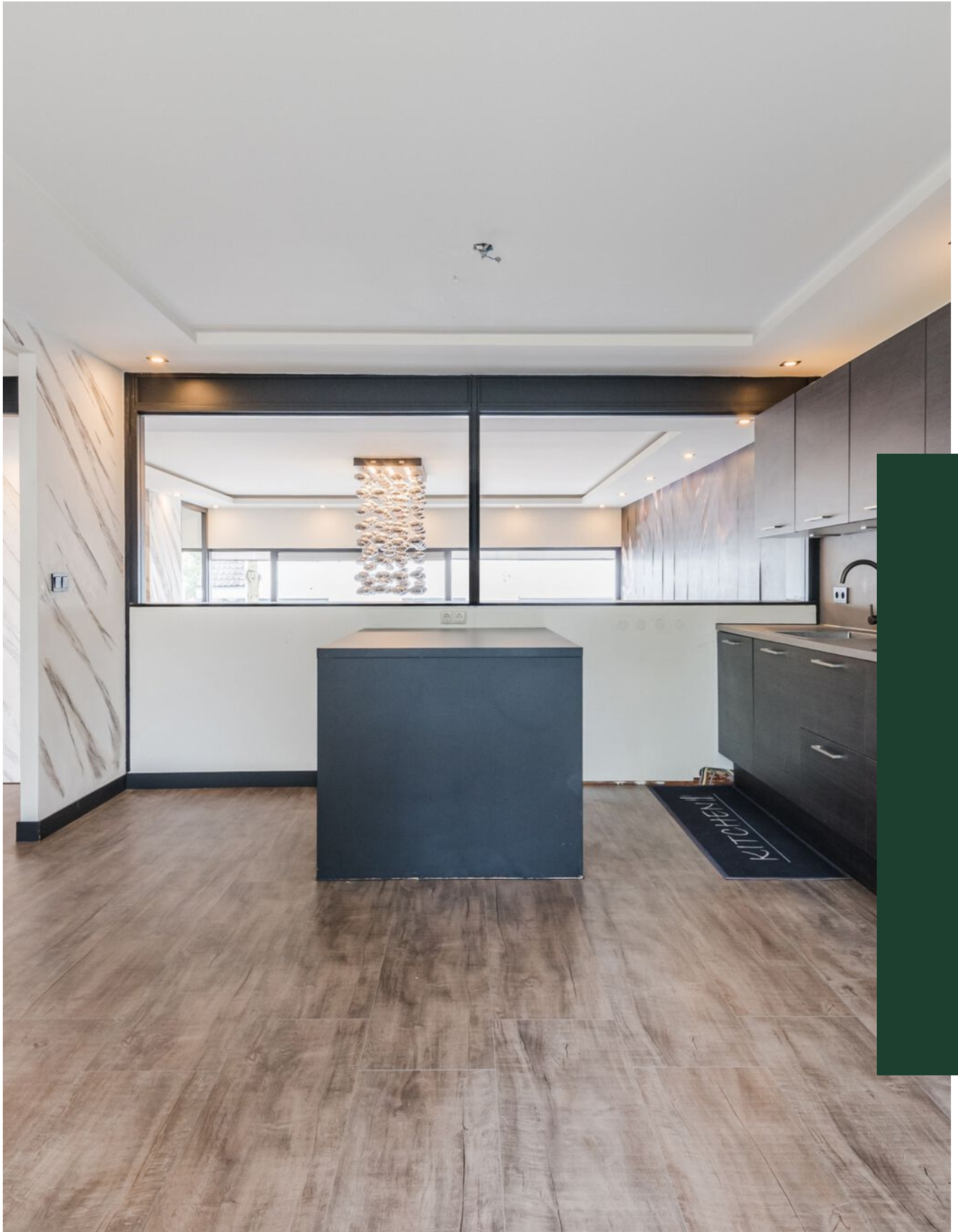
- \* 1 grote parkeerplaats
- \* VVE kosten €313,82,-
- \* 14,80 schoonmaakkosten
- \* 3 slaapkamers
- \* Moderne keuken
- \* Centrum Amersfoort
- \* Volledig dubbelglas

Deze presentatie geeft slechts een globale indruk van de werkelijkheid en sfeer van dit riante appartement. Graag nodigen wij u uit voor een bezichtiging!

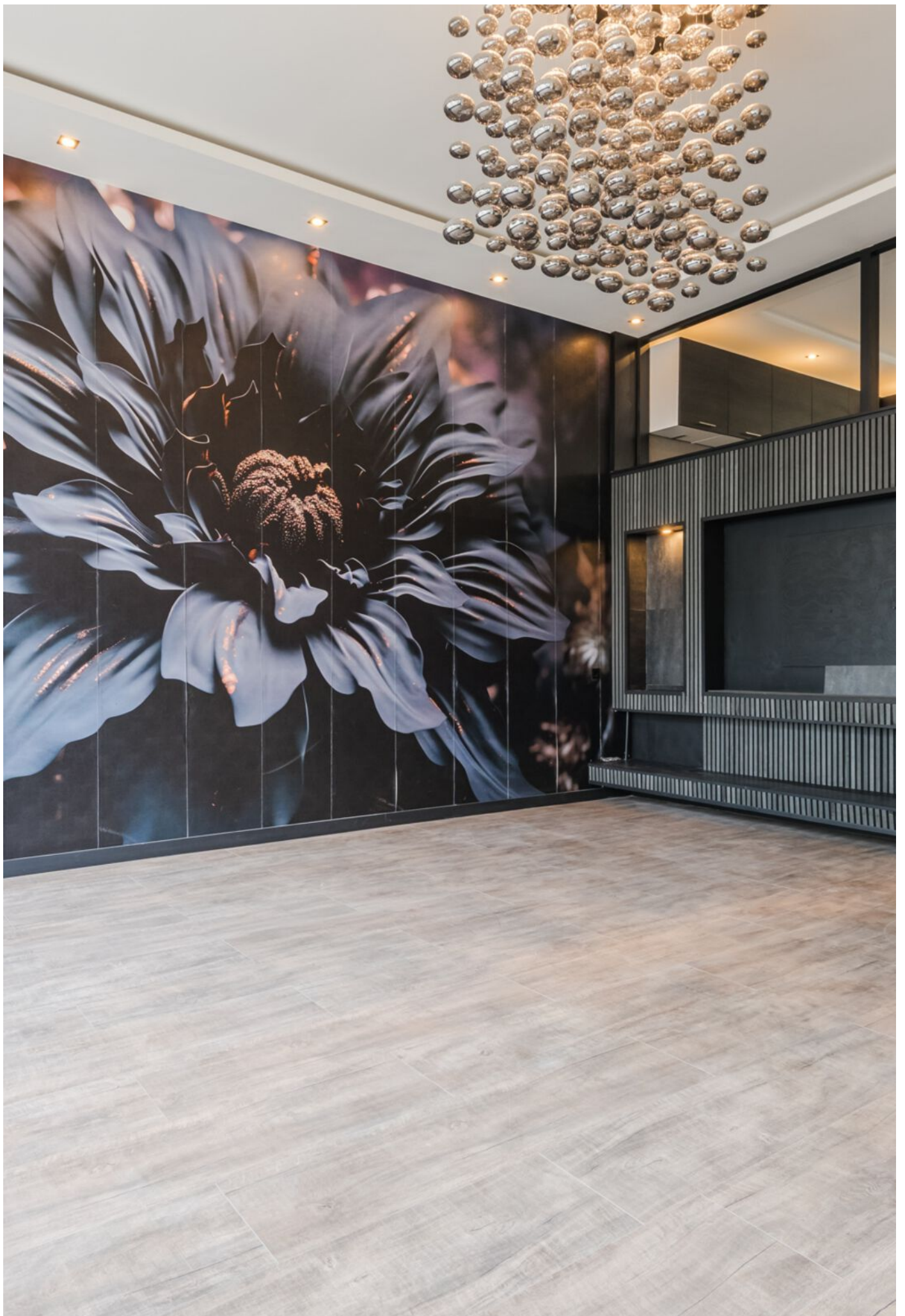
Bij verkoop wordt gebruik gemaakt van het model koopovereenkomst vastgesteld door de Nederlandse Vereniging van Makelaars in onroerende goederen NVM, de Consumentenbond en de Vereniging Eigen Huis.

Aan de inhoud van deze brochure en de daarin vermelde gegevens, welke slechts als informatief bedoeld zijn, kunnen geen rechten worden ontleend. Wij houden ons het recht voor om deze brochure te wijzigen en/of aan te passen. Hierover kan niet gereclameerd worden.

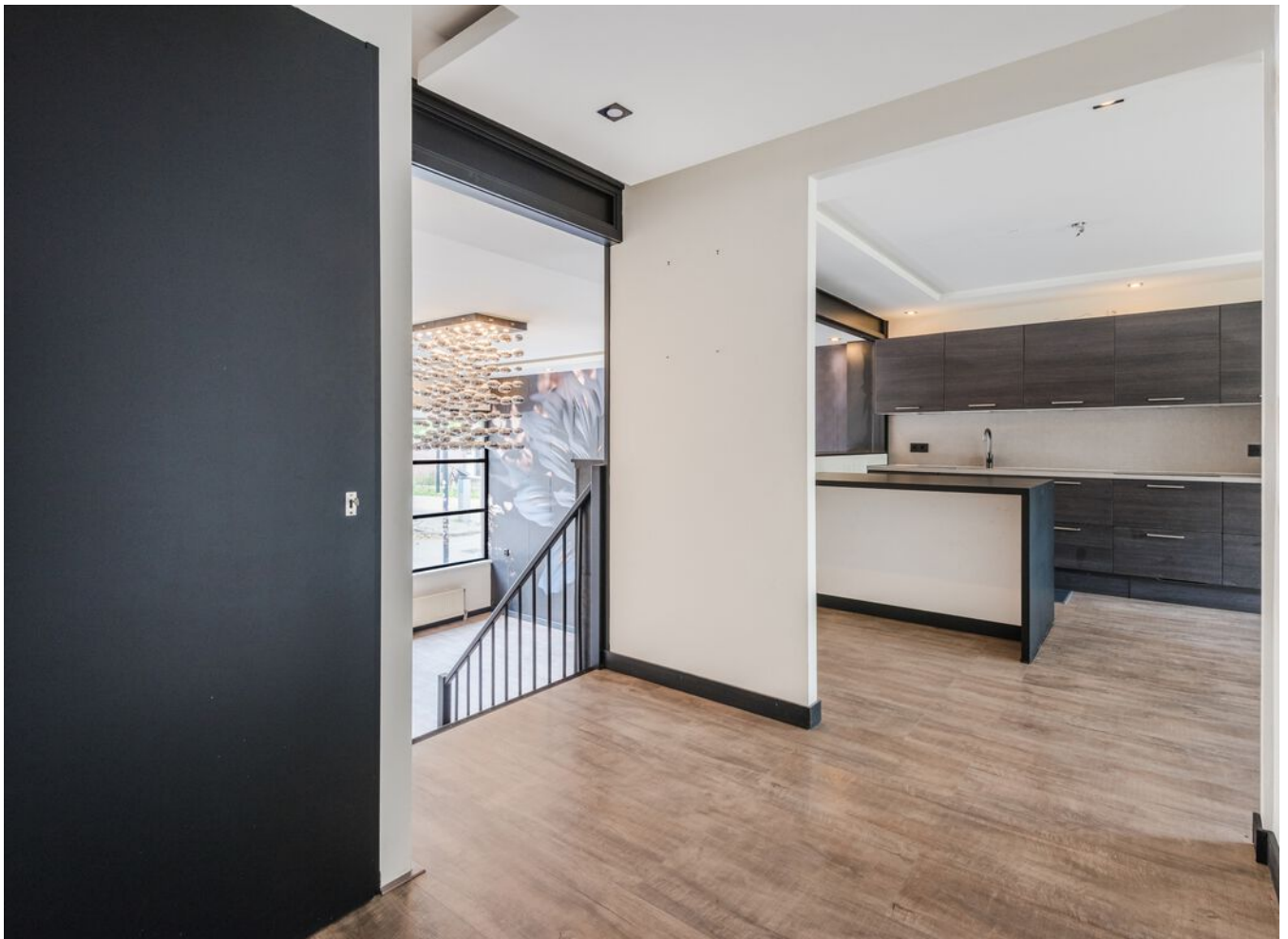
Indelingstekeningen en maatvoeringen zijn slechts indicatief, kunnen afwijken van de werkelijke situatie en zijn uitsluitend bedoeld om een indruk te geven van de indeling. De Meetinstructie is gebaseerd op de NEN2580. De Meetinstructie is bedoeld om een meer eenduidige manier van meten toe te passen voor het geven van een indicatie van de gebruiksoppervlakte. De Meetinstructie sluit verschillen in meetuitkomsten niet volledig uit, door bijvoorbeeld interpretatieverschillen, afrondingen of beperkingen bij het uitvoeren van de meting.



***“Kom binnenkijken!”***







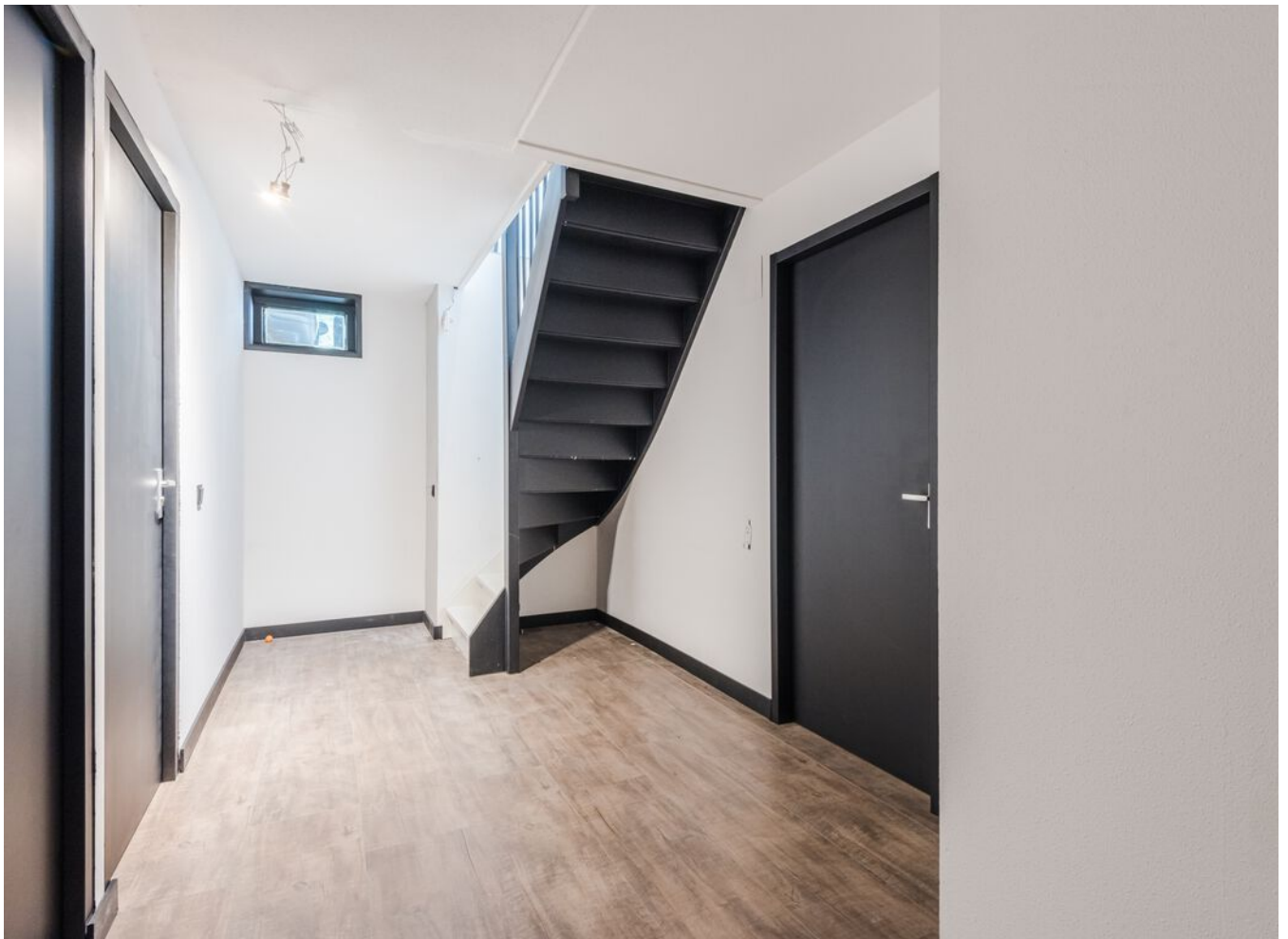




























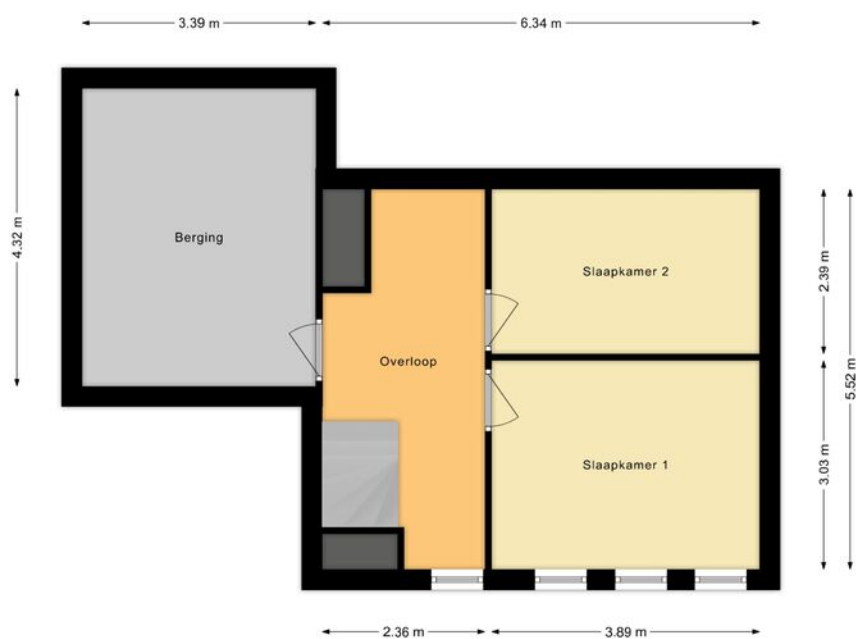
## > Plattegrond

Ontdek de begane grond



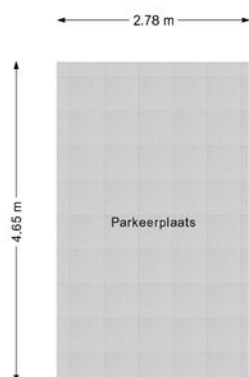
## > Plattegrond

Ontdek het souterrain



## > Plattegrond

Ontdek de parkeerplaats








# > Kadaster

Ontdek het perceel...  
van Bergstraat 28

Kadastrale kaart

Uw referentie: Amersfoort



<b>12345</b> <b>25</b>	Deze kaart is noordgericht Perceelnummer Huisnummer	Schaal 1: 500	
	Vastgestelde kadastrale grens	Kadastrale gemeente Amersfoort	
	Voorlopige kadastrale grens	Sectie H	
	Administratieve kadastrale grens	Perceel 3133	
	Bebouwing		

Voor een eensluidend uittreksel, geleverd op 26 september 2025  
De bewaarder van het kadaster en de openbare registers

Aan dit uittreksel kunnen geen betrouwbare maten worden ontleend.  
De Dienst voor het kadaster en de openbare registers behoudt zich de intellectuele eigendomsrechten voor, waaronder het auteursrecht en het databankenrecht.

# INTERESSE

in deze woning?



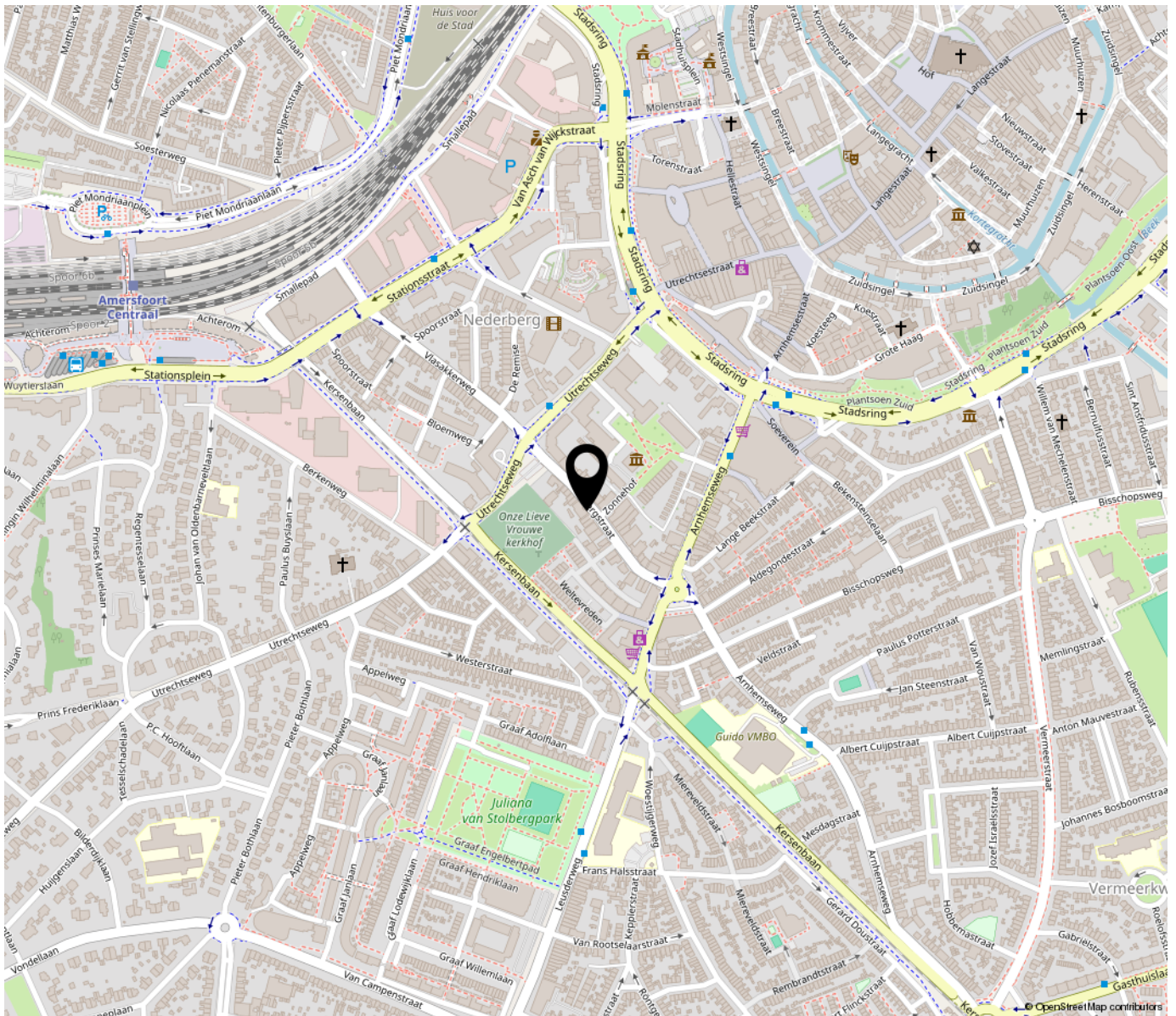
## Neem gerust contact met ons op!

We helpen je graag verder.

Bol Makelaars & Taxateurs  
B.V.  
Abdis van Thornstraat 78 80  
4901 ZB Oosterhout NB

0162748748  
bolmakelaars.nl  
info@bolmakelaars.nl

**BOL**  
MAKELAARS.NL  
& TAXATEURS BV



*“Woon jij  
binnenkort op  
deze locatie?”*

---

